

1

¿Qué ha pasado en las cuencas de los ríos Cauca y San Jorge?



27 de agosto/2021: rompimiento del dique marginal del río Cauca en Caregato (San Jacinto del Cauca).

Febrero - agosto/2022: afectación en las obras de cierre de Caregato por creciente del río Cauca, situación que mantiene activo el ingreso de agua hacia La Mojana.

2

¿Qué ha pasado recientemente (15 al 16 de septiembre)?



Lluvias en toda la región, algunas acompañadas de descargas eléctricas, y en las todas las subzonas hidrográficas.



Descenso generalizado de niveles en los ríos de la región, es decir, en el San Jorge (tramo La Apartada-Ayapel), en el Bajo Nechí, en el río Cauca desde Valdivia hasta Pinillos y en el Bajo Magdalena, incluyendo los brazos de Loba y de Mompós.



Reporte comunitario



Inundaciones por ingreso del río Cauca en áreas de drenaje de: *i)* caño San Matías: desde Los Arrastres (Guaranda) hasta Parcelas de Santa Fe (San Benito Abad); *ii)* caño Rabón: desde Gavaldá (Guaranda) hasta La Plaza (San Benito Abad) y *iii)* caño Vloria: desde Cecilia (Ayapel) hasta Cuiva (San Benito Abad).

Inundaciones por muy altos niveles, en: *i)* corredor del río San Jorge desde Ayapel hasta Magangué) *ii)* corredor de los caños Mojana, Pancegüita y sistema cenagoso asociado en los municipios de Sucre y Majagual; y *iii)* zona del Bajo del Magdalena entre El Banco y Plato.

3

¿Qué esperamos (16 al 19 de septiembre)?



Lluvias en amplios sectores de La Mojana. Para el fin de semana, se esperan lluvias principalmente en horas de las madrugadas, con atención en los municipios de Ayapel, San Marcos, Guaranda, Majagual, Sucre (Sucre), Nechí y San Jacinto del Cauca.

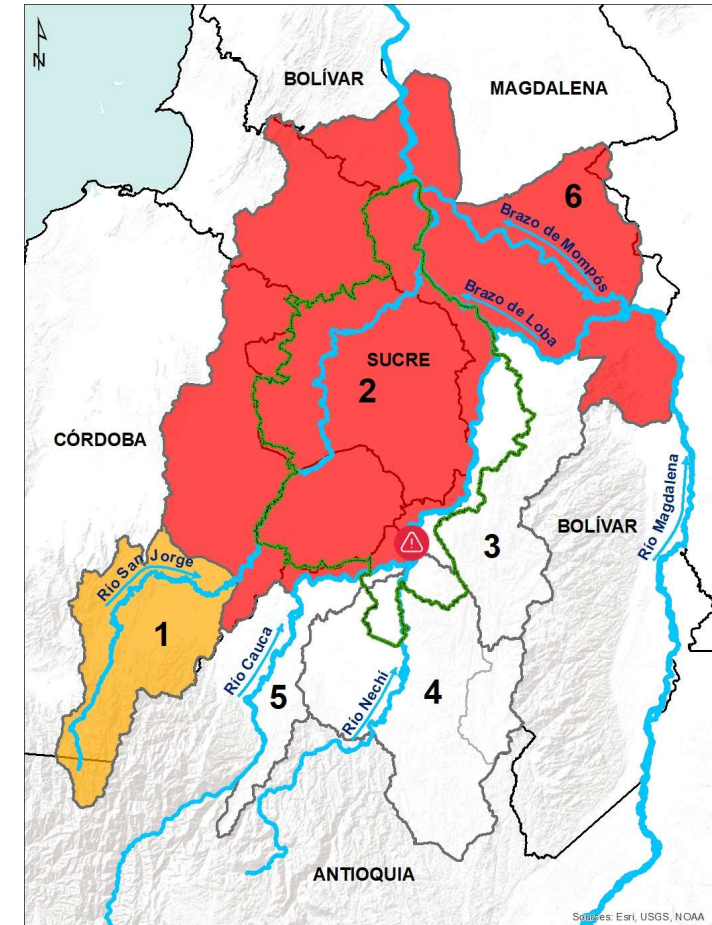


Descenso de niveles en los ríos: *i)* San Jorge, tramo La Apartada-Ayapel, *ii)* Bajo Nechí y sus aportantes y *iii)* Bajo Magdalena, incluyendo los brazos de Loba y de Mompós.



Recomendaciones

De acuerdo con el descenso de niveles que se ha registrado en el río Cauca, se recomienda considerar esta condición para reforzar puntos históricos de rompimiento previo al fortalecimiento de la temporada de lluvias en la cuenca.

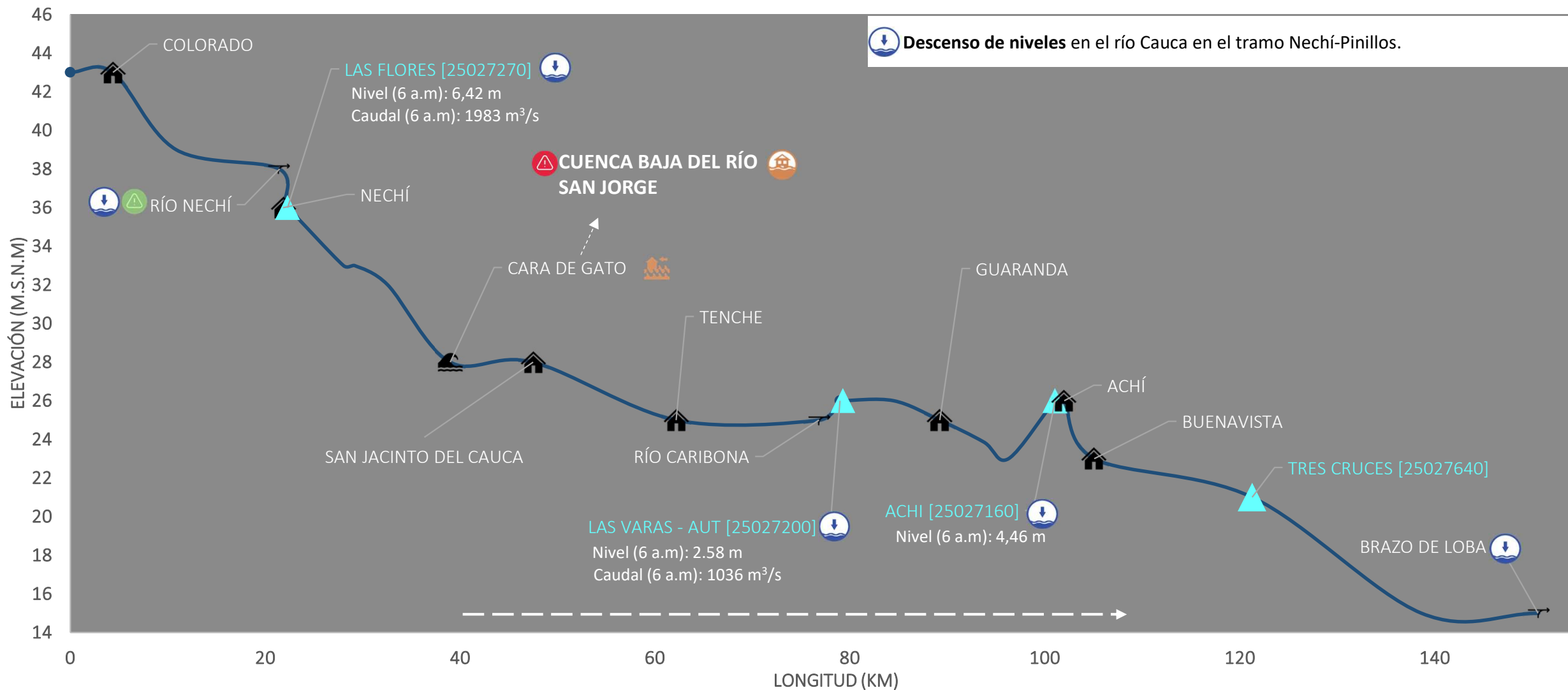


Alerta ROJA PARA TOMAR ACCIÓN: 2) Bajo San Jorge y 6) Bajo Magdalena entre El Banco y Plato. **Alerta puntual** en el sector Caregato.



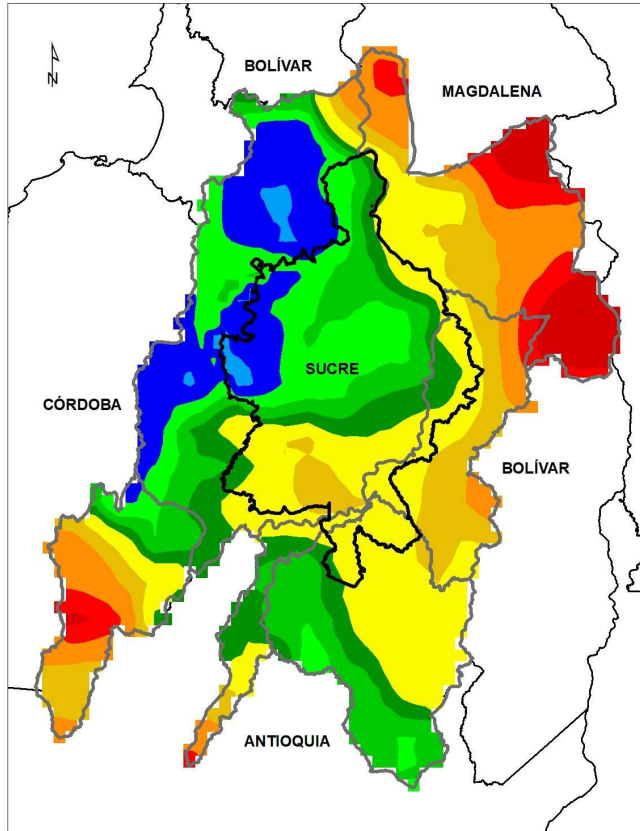
Alerta NARANJA PARA PREPARARSE: 1) Alto San Jorge

III. Condiciones hidrológicas actuales en el río Cauca (tramo Nechí-Pinillos)

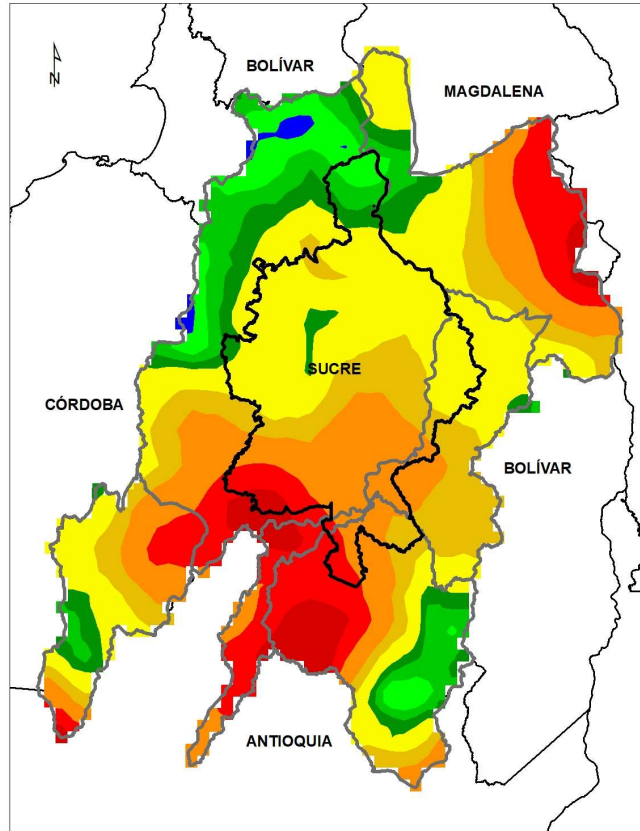


PUNTOS DE INTERÉS RÍO CAUCA (TRAMO NECHÍ-MAGANGUÉ)	ALERTAS HIDROLÓGICAS	CONDICIONES HIDROLÓGICAS	ZONAS DE EMERGENCIA
Estación hidrológica IDEAM	Alerta ROJA Para tomar acción	Niveles en ascenso	Inundación por desbordamiento
Población	Alerta NARANJA Para prepararse	Niveles en descenso	Inundación por rompimiento margen derecha
Rompedero	Alerta AMARILLA Para informarse	Niveles estables	Inundación por rompimiento margen izquierda (Mojana)
Confluencia	Sin alerta	Tránsito de creciente	

PRONÓSTICO PARA EL 16 Y 17 DE AGOSTO



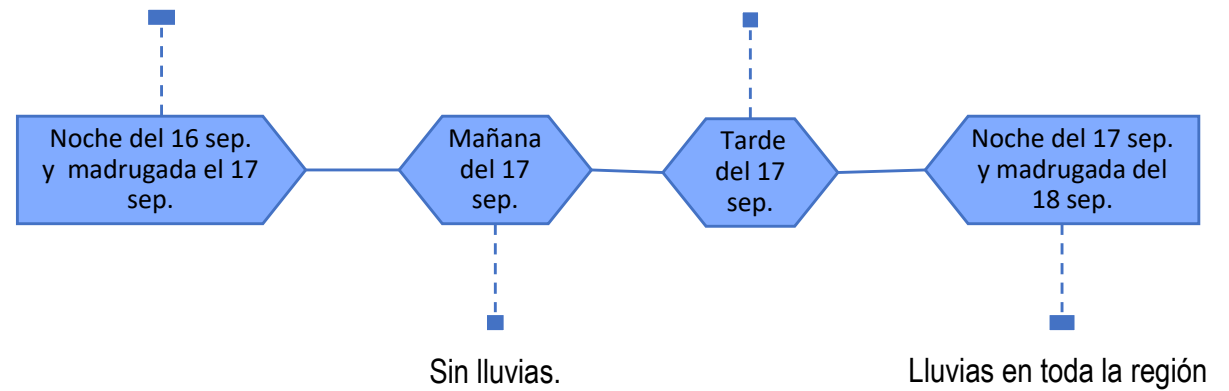
ACUMULADO DEL 16 AL 17 DE SEPTIEMBRE



ACUMULADO DEL 17 AL 18 DE SEPTIEMBRE



Posibilidad de lluvias en amplios sectores de La Mojana y en el Alto San Jorge, Bajo Cauca, Bajo Magdalena y Bajo Nechí.



**Equipo de trabajo Centro regional de Pronóstico
y Alertas Tempranas de LA MOJANA**

Elaborado por:
OLGA LUCÍA PULIDO MÉNDEZ, Hidróloga
RAFAEL ELÍAS MUNDARAY MAGO, Meteorólogo

www.corpomojana.gov.co

Correo Electrónico:
corpomojana@corpomojana.gov.co
Cra. 21 # 21 A – 44 San Marcos - Sucre
Teléfono: (+575) 295 5347

YOLANDA GONZALEZ HERNÁNDEZ,
Directora General IDEAM.
MARTHA CECILIA CADENA,
Jefe Oficina del Servicio de Pronósticos y Alertas
www.ideam.gov.co

Correos electrónicos:
servicio@ideam.gov.co,
alertas@ideam.gov.co

Calle 25 d # 96b - 70, piso 3. Bogotá, D.C.
Teléfono: 307 5625 ext. 1334 - 1336.

LILIANA QUIROZ, Directora General de la Corporación para el Desarrollo Sostenible de La Mojana y el San Jorge-CORPOMOJANA.

RAQUEL GARAVITO, Gerente del Fondo Adaptación

JIMENA PUYANA, Gerente Nacional de Desarrollo Sostenible del PNUD